



**ТРЪБИ И СВЪРЗВАЩИ ЧАСТИ ОТ
ПОЛИПРОПИЛЕН
POLYPROPYLENE PIPES AND FITTINGS**

ТРЪБИ И СВЪРЗВАЩИ ЧАСТИ ОТ PP-R PIPES AND FITTINGS OF PP-R



ПРЕДНАЗНАЧЕНИЕ

Битово и промишлено водоснабдяване за гореща и студена вода във вътрешността на сгради;
Технически инсталации за агресивни течности.

ПРЕДИМСТВА

Еластичност, понасят по-добре хидравлични удари;
Корозионна и абразивна устойчивост;
Липса на отлагане на наледи и по-малки загуби на налягане;
Предотвратяват разпространяването на шумове и вибрации поради еластичност и звукопоглъщаща способност на материала;
Дълготрайност - над 50 години в зависимост от условията на експлоатация (температура, налягане);
Подходящи са за земетръсни зони;
Устойчивост на блуждаещи токове;
Бърз и лесен монтаж.

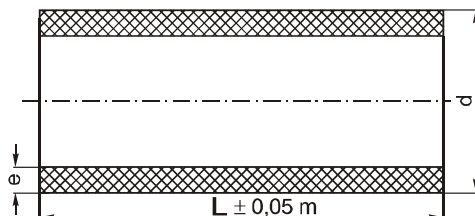
APPLICATIONS

In building pipelines system for hot and cold potable and industrial water supply.
Industrial pipelines for aggressive liquids.

ADVANTAGES

Elasticity, resistant to hydraulic impacts;
Corrosion and abrasive resistance;
Absence of precipitated layer and less pressure losses;
Prevent noise or vibration spreading due to material elasticity and sound absorption ability;
Durability over 50 years depending on exploitation conditions (pressure, temperature);
Appropriate for earthquake areas;
Resistant to vagabond currents;
Quick and easy installation.



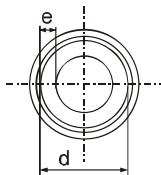


Ном. No Nom. No	Външен диаметър Outside diameter, d, mm	Дебелина на стената Wall thickness, e, mm	Тегло Weight kg/m	Брой тръби във връзка Number in one bunch	
				L = 3 m	L = 4 m
S 2,5 PN 8 bar T 70 °C (PN 20 bar T 20 °C)					
1010800201	20	3,4	0,172	30	30
1010800251	25	4,2	0,266	20	20
1010800321	32	5,4	0,434	18	15
1010800401	40	6,7	0,671	12	10
1010800501	50	8,3	1,036	8	6
1010800631	63	10,5	1,646	5	4
S 3,2 PN 6 bar T 70 °C (PN 16 bar T 20 °C)					
1010600201	20	2,8	0,148	30	30
1010600251	25	3,5	0,370	20	20
1010600321	32	4,4	0,370	18	15
1010600401	40	5,5	0,575	12	10
1010600501	50	6,9	0,891	8	6
1010600631	63	8,6	1,402	5	4
S 5 PN 4 bar T 70 °C (PN 10 bar T 20 °C)					
1010400201	20	1,9	0,107	30	30
1010400251	25	2,3	0,164	20	20
1010400321	32	2,9	0,260	18	15
1010400401	40	3,7	0,411	12	10
1010400501	50	4,6	0,631	8	6
1010400631	63	5,8	0,999	5	4
1010400751	75	6,8	1,395	5	4

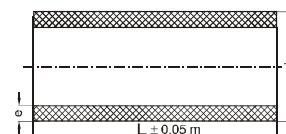


ТРЪБИ ОТ PP-R/Al/PP-R
PIPES PP-R/Al/PP-R

БДС EN ISO 15874



Ном. No Nom. No	DN, mm	e, mm	Тегло Weight kg/m	Брой тръби във връзка Number in one bunch
				L = 4 m
S 2,5 PN 8 bar T 70 °C (PN 20 bar T 20 °C)				
1080800202	20	3,4	0,246	25
1080800252	25	4,2	0,361	15
1080800322	32	5,4	0,559	15
1080800402	40	6,7	0,832	8
S 3,2 PN 6 bar T 70 °C (PN 16 bar T 20 °C)				
1080600202	20	2,8	0,221	25
1080600252	25	3,5	0,325	15
1080600322	32	4,4	0,494	15
1080600402	40	5,5	0,735	8
S 5 PN 4 bar T 70 °C (PN 10 bar T 20 °C)				
1080400202	20	1,9	0,181	25
1080400252	25	2,3	0,258	15
1080400322	32	2,9	0,384	15
1080400402	40	3,7	0,571	8

ТРЪБИ ОТ PP-R ЗА ПОДОВО ОТОПЛЕНИЕ
PIPES PP-R FOR FLOOR HEATING

Ном. No Nom. No	Външен диаметър Outside diameter d, mm	Дебелина на стената Wall thickness c, mm	Тегло Weight kg/m	Дължина на едно руло Coil length m
1021000201	16	2,0	0,087	200
1021000161	20	2,0	0,112	200

